



Хвороба Крона



це хронічне неспецифічне гранулематозне запалення, яке може вражати всі відділи шлунково-кишкового тракту від ротової порожнини до ануса.

Орієнтовна кількість пацієнтів з середнім та важким ступенем активності хвороби Крона в Україні - **6,6 тис.**

Частота скарг, симптомів	%
Біль в животі	87%
Діарея	66%
Втрата ваги	55%
Втрата апетиту	37%
Підвищення температури	36%
Блювота	35%
Втома	32%
Нудота	30%
Гострий живіт	25%



Імунологічні фактори



Етіологія

Інфекційні захворювання



Генетичні фактори

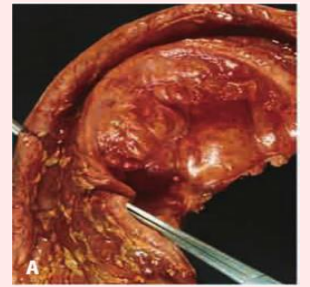


Куріння



Макроскопічні ознаки

Стрикттури кишки



“Бруківка”



Повзучий жир



Афтозні виразки



Мікроскопічні ознаки активної хвороби Крона

Велика кількість нейтрофілів, які інфільтруються і пошкоджують епітелій крипт.

Псевдопілорична метаплазія.

Через роки після початку захворювання може розвинути атрофія слизової оболонки зі зникненням крипт.

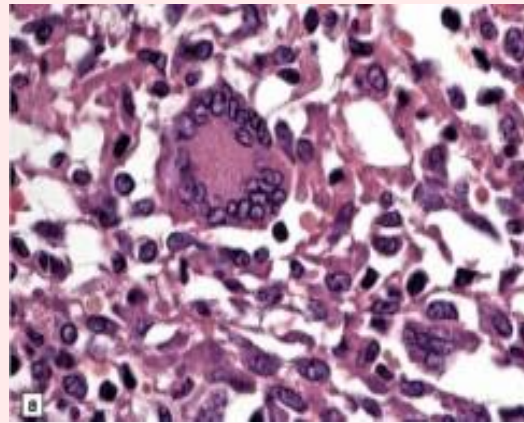
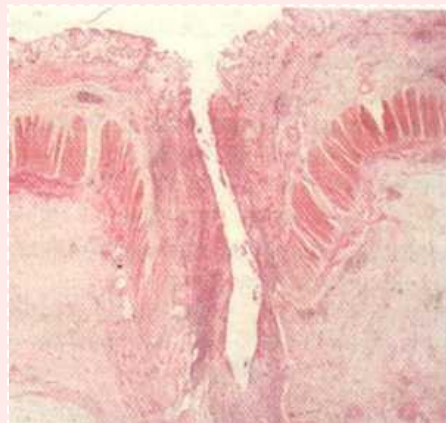
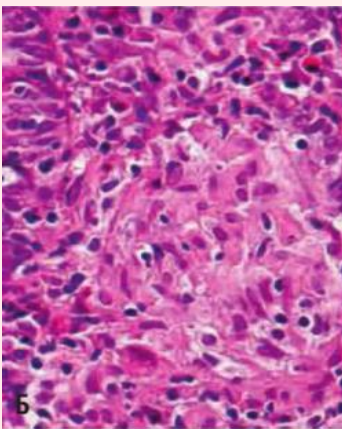


Накопичення нейтрофілів у просвіті крипт часто супроводжується їх руйнуванням.

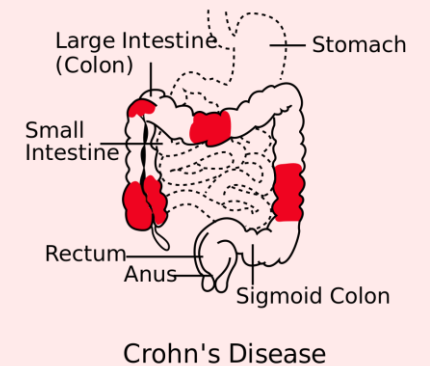
У дистальному відділі ободової кишки також може розвинути метаплазія епітелію з появою клітин Панета, які в нормі в цьому відділі кишечника відсутні.



Мікроскопічна картина



Типові локалізації уражень



Позакишкові прояви



Підготували студентки 3 курсу 9-А групи
Вербіцька Аріана Юріївна
Годлевська Валерія Русланівна
Науковий керівник:
Сорокоумов Валерій Павлович